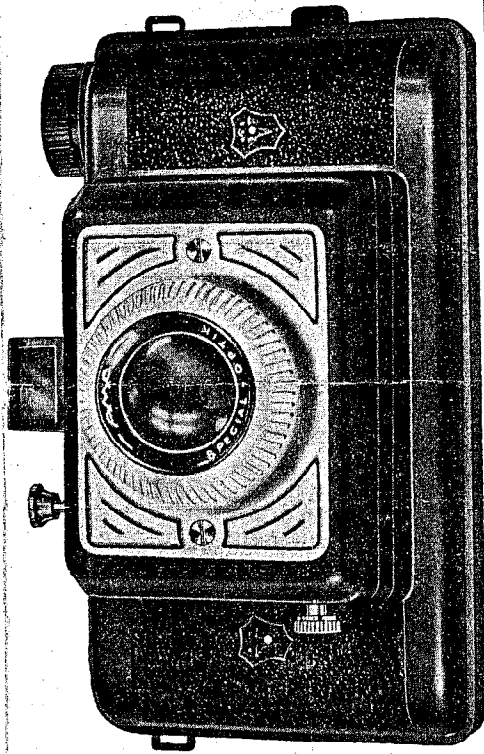
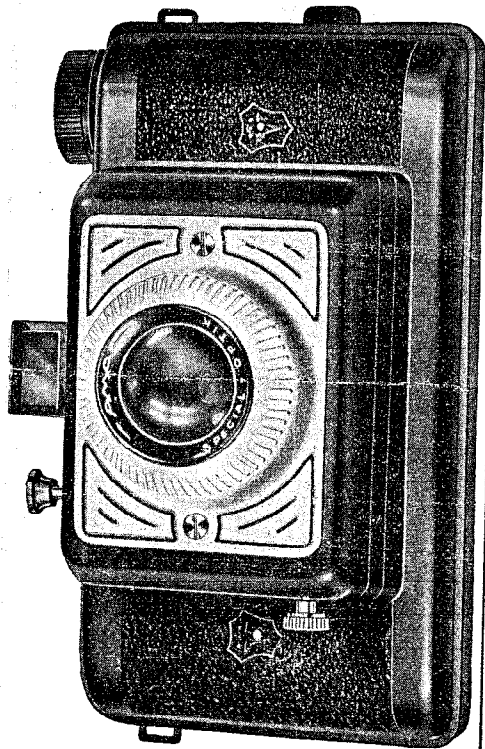


7 Vorteile der AXA

1. Absolute Einfachheit der Konstruktion.
2. Absolute Verlässlichkeit und Widerstandfähigkeit.
3. Das Bild ist ohne Vergrößerung genügend gross und genügend scharf, um es bis 13 x 18 cm vergrössern zu können.
4. Mit der AXA können sie das ganze Jahr hindurch fotografieren - im Sommer sogar bei leicht bedecktem Himmel.
5. In der AXA sind auch die modernsten höchstempfindlichen Filme verwendbar.
6. AXA ist mit Gehäuseauslöser ausgestattet.



EINE KAMERA IST EBENSO EIN NOTWENDIGER GEGENSTAND, WIE EIN NOTITZBUCH, EINE



Technische Einzelheiten der AXA

Gehäuse aus dauerhaftem Werkstoffe. • Genau geschliffene Meniskuslinse - keine Reflexverluste, daher klare, scharfe Bilder. • Verschluss für Zeit- und Momentaufnahmen - einfach, verlässlich, erschütterungsfrei arbeitend. • Gehäuseauslöser - gutes Auslösen. • Grosser, optischer Durchblicksucher. • Genau und verlässliche Filmlührung. • Kleiner Umfang und kleines Gewicht - die Kamera können Sie überall mitführen. • Kleiner Widerstandfähigkeit - die Kamera widersteht wie dem Wetter, so auch allen Reibungen und bleibt nach wie vor immer sauber und ansehnlich. • Verblüffend einfacher Umgang auch für Ungeübte - man zielt, man löst aus und die Aufnahme ist fertig. Die Optik zeichnet im Bereiche von 2,5 m bis in die weite Ferne alles scharf. • Tageslichtladung.

ist ein leistungsfähiges, gutes und allgemein zugänglicher Volksgebrauchsgegenstand.
 AXA ist, wie alles einfach und absolut verlässlich
 ist ein Beispiel guter Lösung des Problems einer Volkskamera.

Verstümen Sie es nicht - lassen Sie sich noch heute im nächsten Fachgeschäft oder einer Drogerie die AXA zeigen. Es gibt auch kein besseres Geschenk für die heranwachsende Jugend, als eine AXA - ein Volksapparat für alle.

ER GEGENSTAND, WIE EIN NOTITZBUCH, EINE FÜLLFEDER, EINE UHR - ALSO KEIN LUXUS!

Wie bekomme ich stets scharfe Bilder?



ist durchaus verlässlich und liefert scharfe Bilder bereits von 2,5 m.

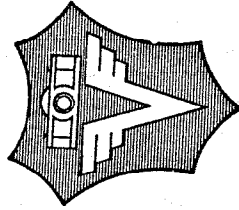
Es ist sogar sehr viel daran gelegen, wie sie Ihre Kamera halten – unsicheres Halten verursacht unscharfe Bilder.

So hält man eine Kamera:

Die Stirn und die Wangen sind die natürlichen Stützpunkte, der Sucher kommt dicht ans Auge. Neun Finger umfassen fest, jedoch nicht krampfhaft das Gehäuse, der zehnte liegt leicht auf dem Auslöserknöpfe. Die Auslösung erfolgt durch einen gleichmäßigen, ruhigen, nicht ruckhaften Druck. Man gewöhne sich an den Film sofort nach der Aufnahme um eine Nummer weiter zu führen. Bei Zeitaufnahmen (im Zimmer und überall dort, wo das Licht für eine Momentaufnahme nicht mehr ausreicht) bedient man sich einer festen Unterlage (einem Tisch, einer Mauer usw.). Hier kann man ruhig jede nötige Sekundenzahl belichten, ohne eine Verwackelung befürchten zu müssen.

AMA-Zubehör: AMA-Tasche und AXA-PANFILM 4x6¹/₂ cm.

CAMERA - WERKE, PRAG XII., LOBKOWITZPLATZ 10. FERNSPRECHER 509-71



Jedermann kann jetzt knipsen



**EIN PROBLEM
ENDLICH GELOST**

Gebrauchsanweisung und zugleich ein Beweis dafür, wie einfach die AXA zu behandeln ist:



Die Rückwand wird abgeklappt. ● In den leeren Spulenbehälter wird die frische Spule eingelegt. ● Der Klebrestreifen derselben wird durchgerissen – die Spule wird dabei mit dem Finger leicht angehalten, damit sich der Film nicht anrollt. Nachdem ein Finger die Spule leicht zurückdrückt, lassen Sie das freigeordnete, schräg zugechnittene Deckpapier (rot oder grün gefärbt) umf führen Sie es in die Spalte der entgegenliegenden, leeren Spule hinein. Das Filmband ist somit eingelegt. ● Nun schließen Sie die Kamera und drehen Sie den Filmschlüssel soweit, bis im Beobachtungsternchen Nr. 1 erscheint. Die Kamera ist zur ersten Aufnahme bereit. Nach jeder Aufnahme ist der Filmschlüssel solange zu drehen, bis die weitere Nummer erscheint. Nachdem Nr. 8 verbraucht wurde, wird soweit gedreht, bis im roten Beobachtungsternchen kein Deckpapier mehr sichtbar wird. Nun wird die Kamera wieder geöffnet, die Spule wird mit dem Handler zur Weiterführung zurückgelegt, in die Originalpackung zurückgelegt und dem Händler zur Weiterbehandlung abgeliefert. Es ist durchaus nicht rasant, mit den Filmspulen am großen Sonnenlicht zu arbeiten.

BEMERKUNG:

Wenn Sie höchstempfindliche Panchrom-Filme benutzen, muss das rote Einblicksternchen mit dem jeder Filmpackung beigegebenen Klebrestreifen geschützt werden und dieser ist nur bei dem Filmwechsel ein wenig zu „lüften“. Falls derartige Streifen nicht in der Filmpackung beigelegt, kann derselbe durch einen schwarzen Isolierstreifen ersetzt werden, der in jedem elektrotechnischen Geschäft käuflich ist. Die Bearbeitung Ihrer Filme übernimmt jede Fotohandlung. Derselbe kann Ihnen ausser Kopien auch preiswerte und gute Vergrößerungen liefern. Um nie in Verlegenheit zu kommen, verfolgen Sie noch die nächste Seite.

Wie bekomme ich stets scharfe Bilder?



ist durchaus verlässlich und liefert scharfe Bilder bereits von 2,5 m.

Es ist sogar sehr viel daran gelegen, wie sie Ihre Kamera halten – unsicheres Halten verursacht unscharfe Bilder.

So hält man eine Kamera:

Die Stirn und die Wangen sind die natürlichen Stützpunkte, der Sucher kommt dicht ans Auge. Neun Finger umfassen fest, jedoch nicht krampfhaft das Gehäuse, der zehnte liegt leicht auf dem Auslöserknöpfe. Die Auslösung erfolgt durch einen gleichmäßigen, ruhigen, nicht ruckhaften Druck. Man gewöhne sich an den Film sofort nach der Aufnahme um eine Nummer weiter zu führen. Bei Zeitaufnahmen (im Zimmer und überall dort, wo das Licht für eine Momentaufnahme nicht mehr ausreicht) bedient man sich einer festen Unterlage (einem Tisch, einer Mauer usw.). Hier kann man ruhig jede nötige Sekundenzahl belichten, ohne eine Verwackelung befürchten zu müssen.

AMA-Zubehör: AMA-Tasche und AXA-PANFILM 4x6¹/₂ cm.

CAMERA - WERKE, PRAG XII., LOBKOWITZPLATZ 10. FERNSPRECHER 509-71